

ZhongDe Waste Technology AG



# Ordentliche Hauptversammlung

Zefeng Chen, Vorstandsvorsitzender

Hamburg, 22. Juli 2008

➔ Advanced technology for a cleaner environment

## Wer wir sind

---

Die ZhongDe Group gehört zu den führenden Anbietern von kleinen und mittelgroßen Müllverbrennungsanlagen in China. Wir konzipieren, produzieren und errichten Pyrolyse- und Rostfeueranlagen sowie Drehrohröfen für die Beseitigung von Hausmüll sowie klinischen und industriellen Abfällen.

# Agenda

---

## ZhongDe Waste Technology AG im Überblick

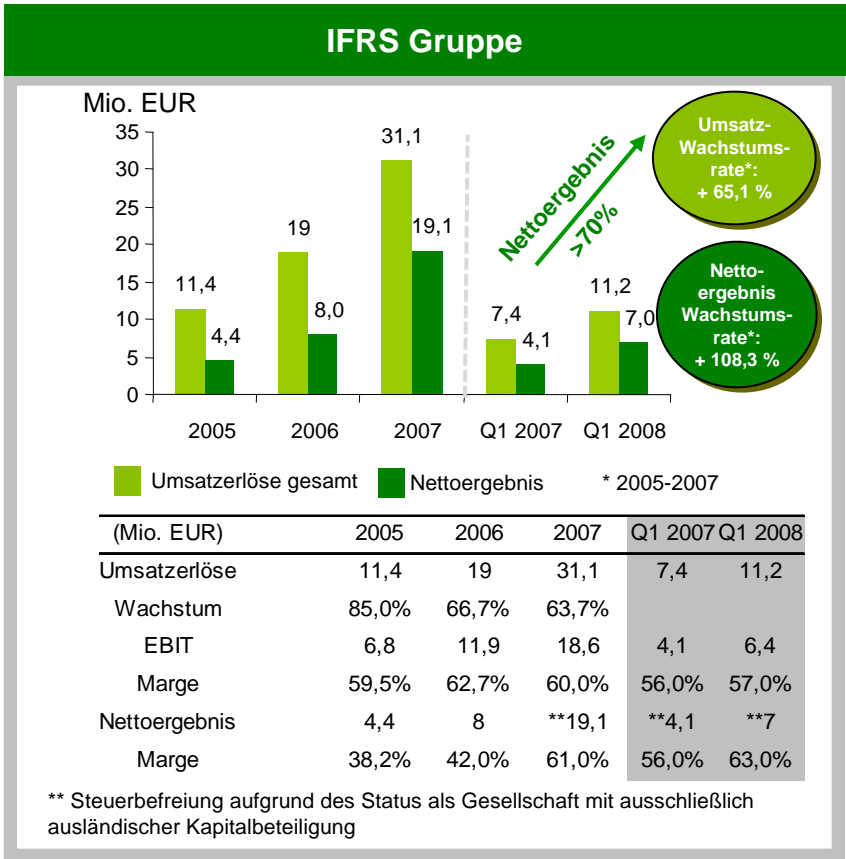
Geschäftsentwicklung und Finanzkennzahlen des Jahres 2007

Geschäftliches Umfeld und Strategie

Ausblick



# ZhongDe Waste Technology AG im Überblick

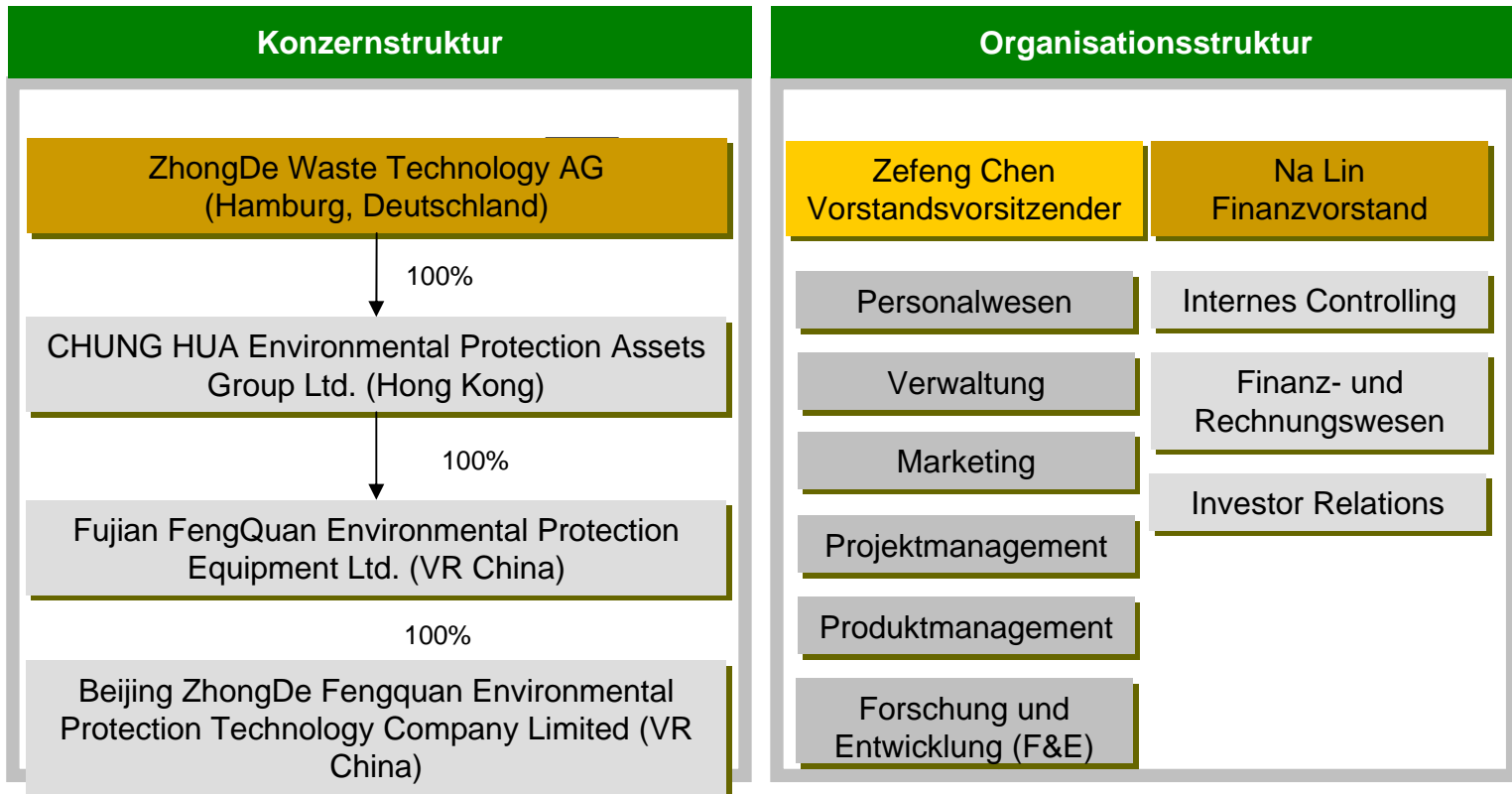


- ### Überblick über die Gesellschaft
- ZhongDe ist einer der führenden Anbieter von Müllverbrennungsanlagen in China mit einer bewährten und gut angepassten Technologie
  - 2 Hauptgeschäftsfelder:
    - Verbrennungsanlagen für klinische Abfälle
    - Verbrennungsanlagen für Hausmüll mit Konzentration auf mittelgroße und größere Verbrennungskapazitäten
  - Über 200 Verbrennungsanlagen wurden seit Unternehmensgründung errichtet
  - Produktionsstätten in Fuzhou mit insgesamt über 273 Mitarbeitern\*
  - Starke Entwicklung in Q1 2008 mit erzielten Umsatzerlösen von 11,2 Mio. EUR und einem Nettoergebnis von 7 Mio. EUR
  - Im Zuge des Börsengangs von ZhongDe im Jahr 2007 erzielte die Gesellschaft Nettoerlöse von 72 Mio. EUR

\* Stand 31. März 2008

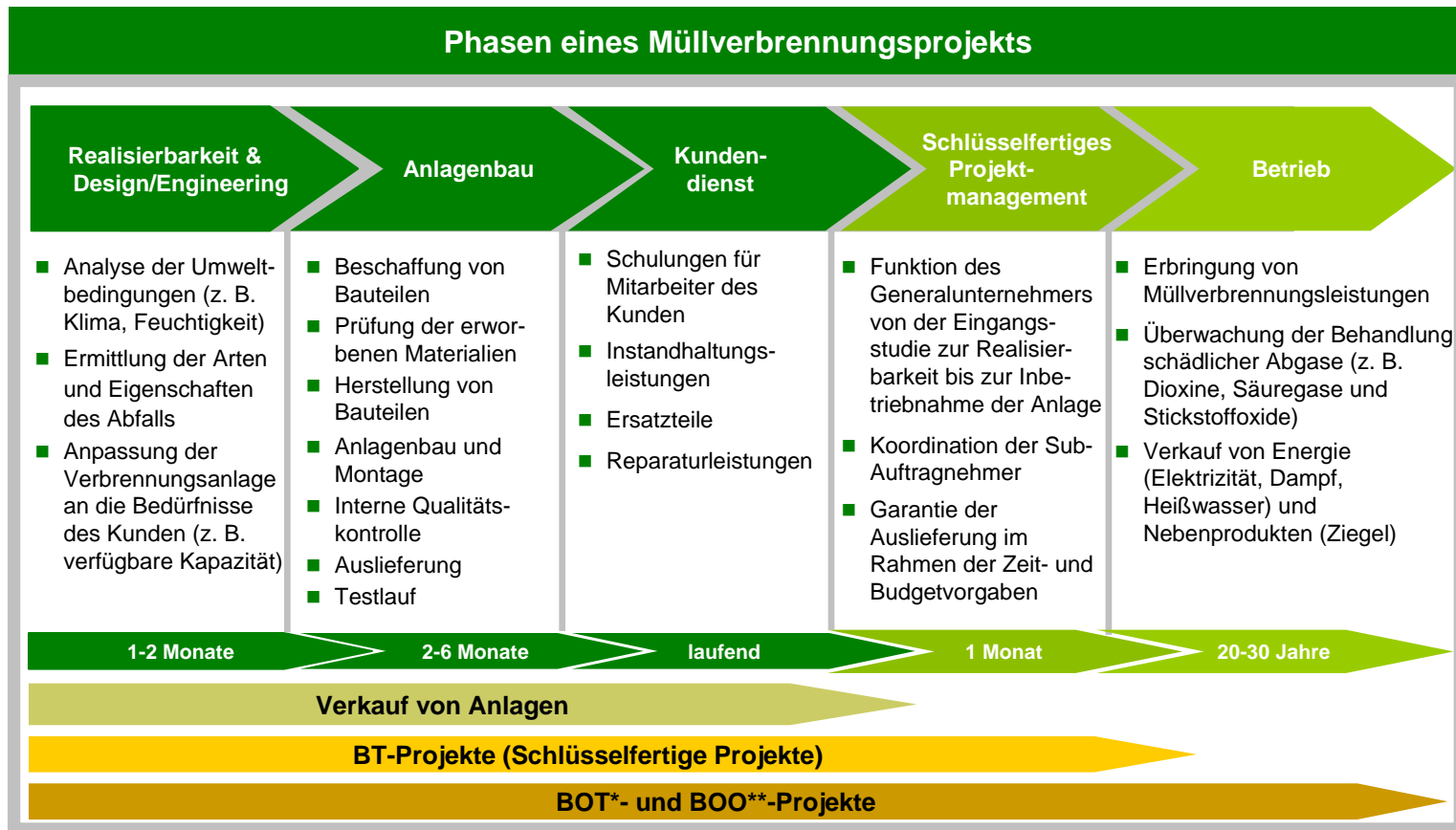
➔ Schnell wachsender und hoch profitabler Anbieter von Müllverbrennungsanlagen

# Unternehmensstruktur



➔ Die Gesellschaft ist eine börsennotierte Aktiengesellschaft (AG) mit Sitz in Hamburg, Deutschland

# Wertschöpfungskette der Müllverbrennung



\* Build-Operate-Transfer (Bauen, Betreiben, Übertragen)    \*\* Build-Operate-Own (Bauen, Betreiben, Besitzen)

➔ ZhongDe deckt die komplette Wertschöpfungskette ab – vom Verkauf von Anlagen bis zum Betrieb von BOT- und BOO-Projekten

# Wettbewerbsvorteile

---

1

Langfristig etabliertes und hoch profitables Geschäft mit einem ausgezeichneten Team für das operative Management

2

Starker Wachstumsmarkt aufgrund eines nachhaltig zunehmenden Wohlstands, wachsender Bevölkerungszahlen, einer fortschreitenden Urbanisierung und neuer Kundenstrukturen

3

Marktführerschaft bei Verbrennungsanlagen für klinische Abfälle und starke Stellung bei kleinen und mittelgroßen Hausmüllverbrennungsanlagen

4

Bewährte, auf den chinesischen Markt zugeschnittene Technologie mit signifikantem Betriebskostenvorteil

5

Erweiterung des Geschäftsmodells auf den Betrieb von Müllverbrennungsanlagen mit wiederkehrenden Umsatzerlösen und einem kontinuierlichen Cashflow



Äußerst attraktive Anlagechance in den schnell wachsenden chinesischen Markt für Umweltschutz

# Agenda

---

ZhongDe Waste Technology AG im Überblick

Geschäftsentwicklung und Finanzkennzahlen des Jahres 2007

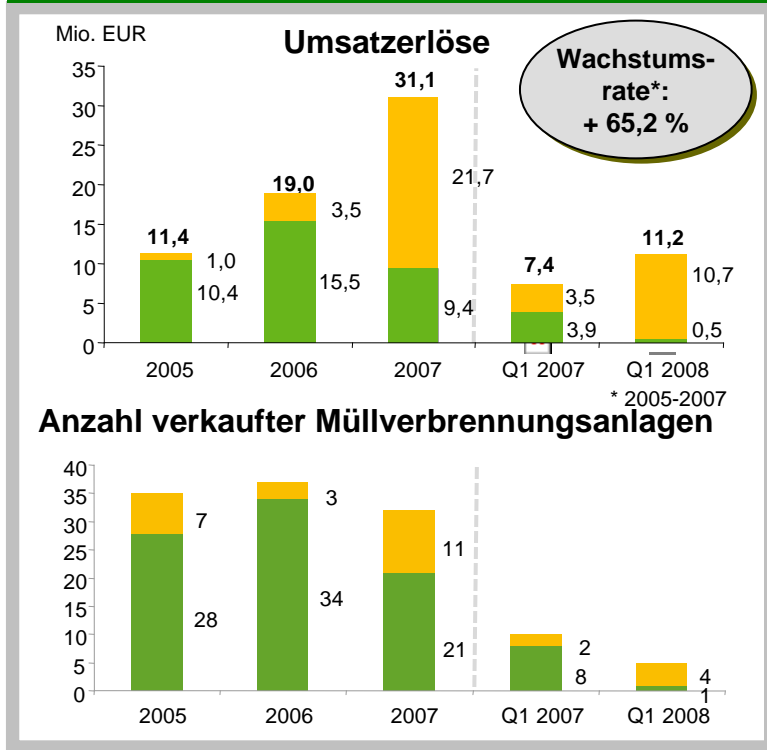
Geschäftliches Umfeld und Strategie

Ausblick



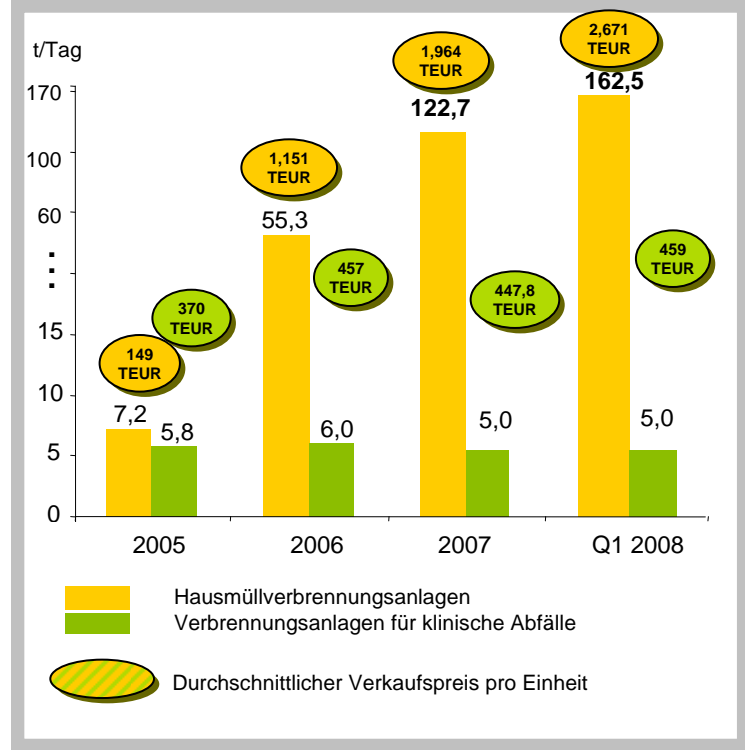
# Überzeugende Finanzkennzahlen

## Finanzkennzahlen – Überblick



■ Hausmüllverbrennungsanlagen \* 2005 – 2007  
■ Verbrennungsanlagen für klinische Abfälle

## Durchschnittliche Kapazität verkaufter Einheiten und Verkaufspreise

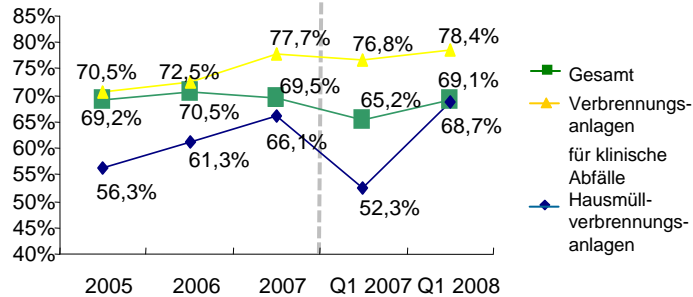


➔ Hoch profitables Geschäft mit einer künftigen Fokussierung auf Hausmüllverbrennungsanlagen mit größeren Kapazitäten

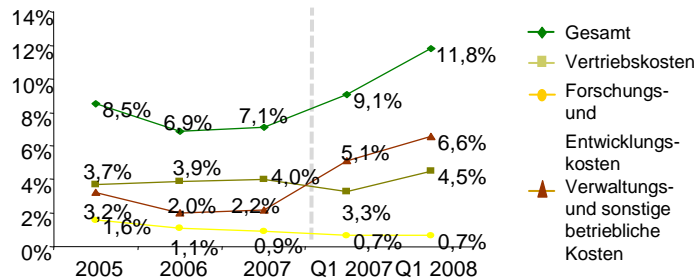
# Kosten und Profitabilität

## Entwicklung der Bruttomarge in % des Umsatzes

Entwicklung der Bruttomarge in % des Umsatzes

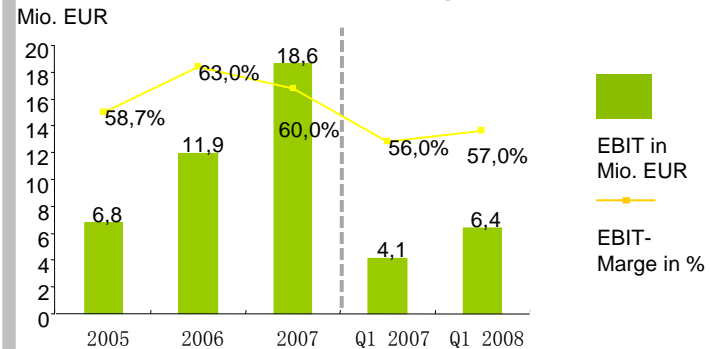


Entwicklung der sonstigen Betriebskosten in % des Umsatzes

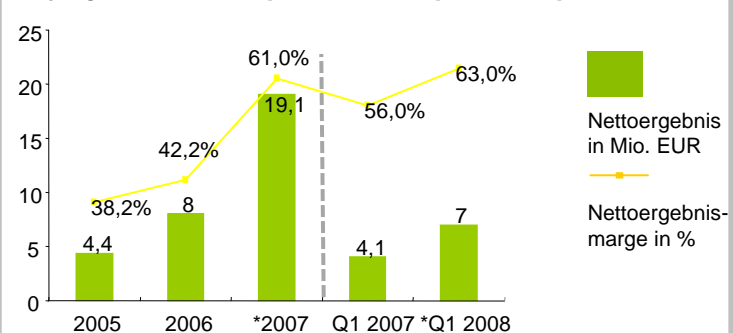


## EBIT, Nettoergebnis und Margen

EBIT/EBIT-Marge



Nettoergebnis/Nettoergebnismarge

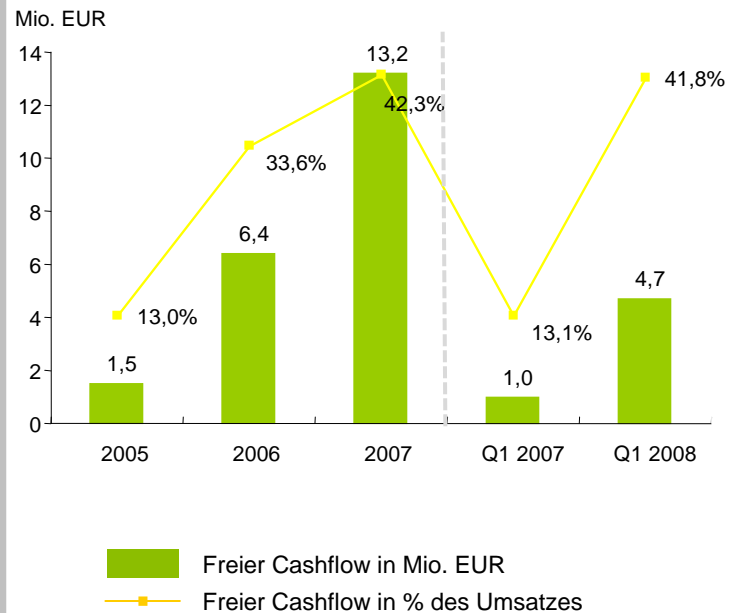


\* Steuerbefreiung aufgrund des Status als Gesellschaft mit ausschließlich ausländischer Kapitalbeteiligung

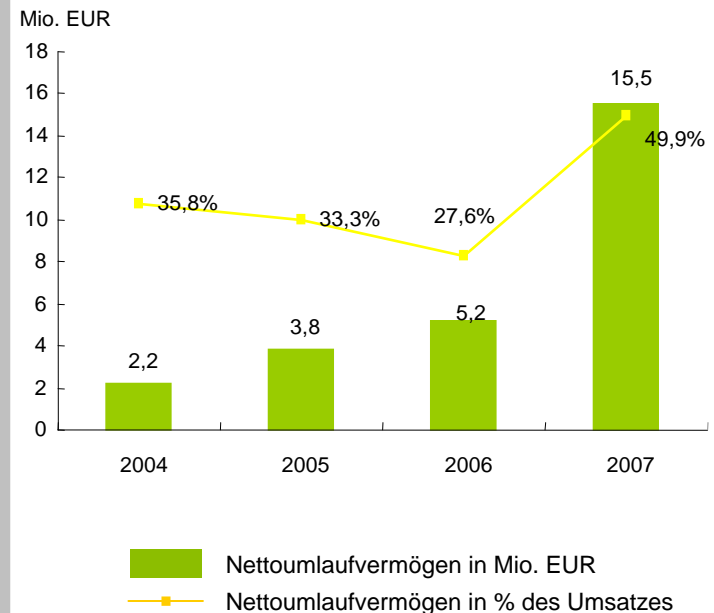
➔ Die erhöhte Reputation der Marke ZhongDe, die Marktführerschaft und eine strenge Kostenkontrolle steigern die Profitabilität

# Cashflow

## Cashflow aus betrieblicher Tätigkeit



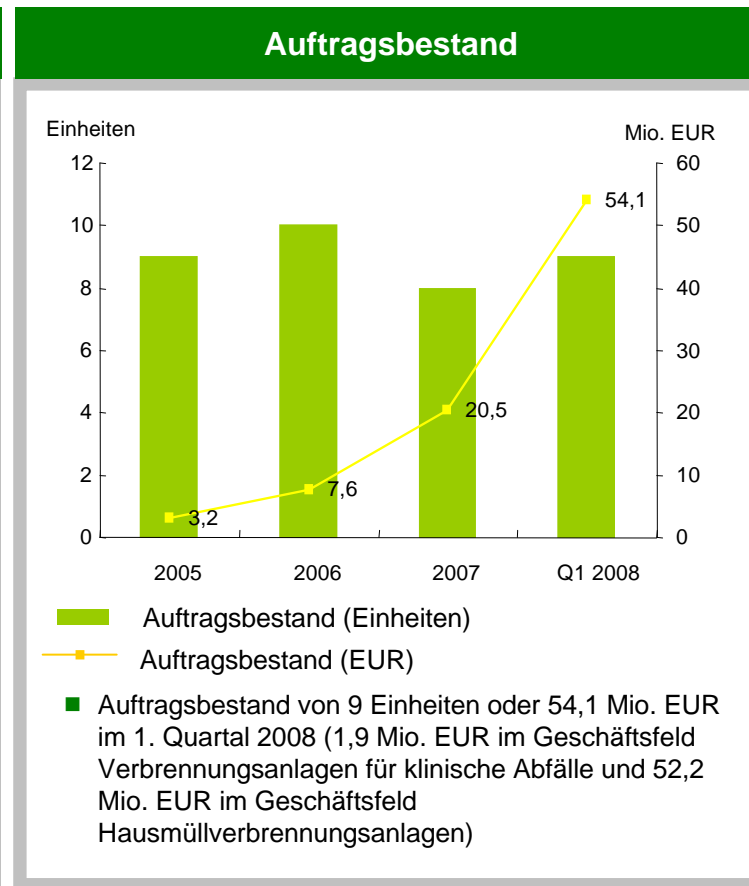
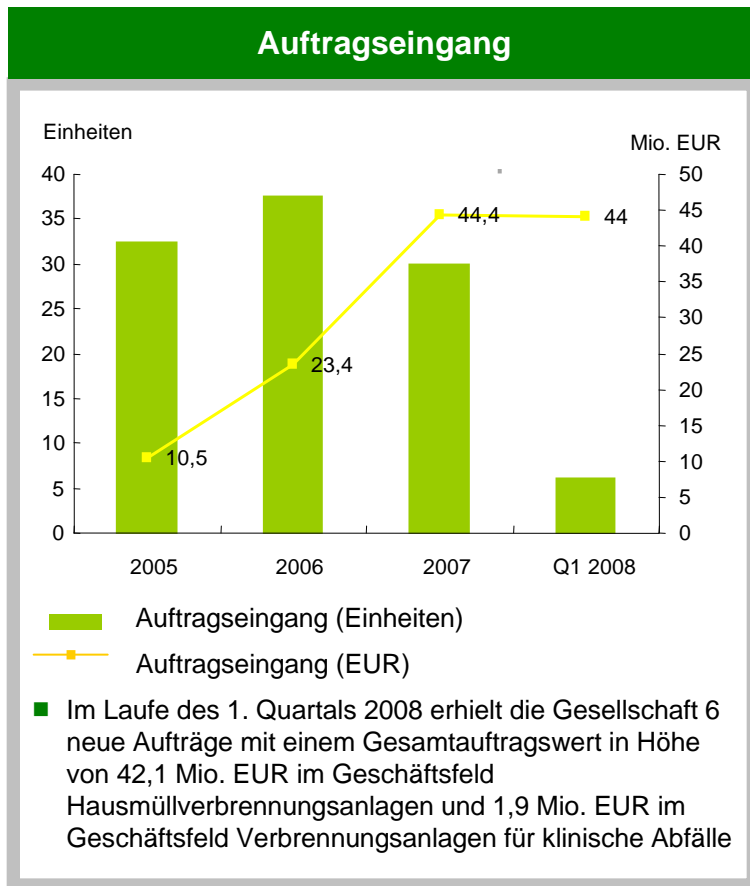
## Nettoumlaufvermögen\*



\* Definition: Vorräte + Forderungen aus Lieferungen und Leistungen – Verbindlichkeiten aus Lieferungen und Leistungen

➔ Attraktive Entwicklung des frei verfügbaren Cashflows zur Finanzierung organischen Wachstums

# Auftragseingang und Auftragsbestand

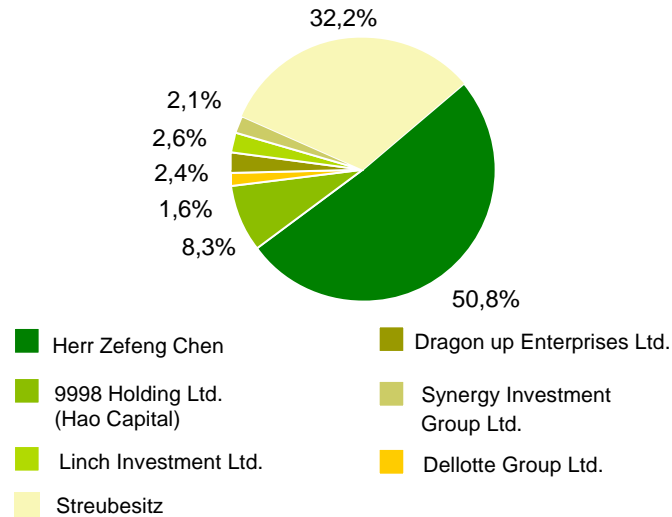


➔ Das Wachstum spiegelt eine gestiegene Nachfrage nach Hausmüllverbrennungsanlagen und unsere stärkere Fokussierung auf größere Verarbeitungskapazitäten wider

# Die ZhongDe-Aktie

## Derzeitige Aktionärsstruktur

### Aktionärsstruktur nach dem Börsengang



## Entwicklung nach dem Börsengang



- Angebotsvolumen 108,8 Mio. EUR
- Preisspanne 23 - 26 EUR
- Platzierungspreis 26 EUR

- Überzeichnung > 13-fach

➔ ZhongDe zählt zu den erfolgreichsten Börsengängen im Prime Standard 2007

# Dividende

---

1

Vorstand und Aufsichtsrat der ZhongDe Waste Technology AG schlagen folgende Gewinnverwendung vor:

2

Nettoergebnis: 3.486.204,03 EUR

3

Dividende gesamt: 1.950.000,00 EUR

4

Dividende je Aktie: 0,15 EUR

5

Gewinnvortrag: 1.536.204,03 EUR

6

Basis: Grundkapital der ZhongDe Waste Technology AG in Höhe von 13 Mio. EUR, eingeteilt in 13.000.000 auf den Inhaber lautende Stückaktien ohne Nennbetrag mit einem Anteil am Grundkapital von jeweils 1,00 EUR



Wir beabsichtigen, unsere Aktionäre mit einer angemessenen und ansprechenden Ausschüttungspolitik am weiteren Wachstum des Unternehmens direkt Teil haben zu lassen

# Meilensteine 2007 I

## Starke Ergebnisse



- Stärkung unserer Position im Bereich Abfallmanagement in China
- Anhaltend wachsende Umsätze in einem Markt mit einem durch die Umweltpolitik der chinesischen Regierung bedingten starken Nachfrageanstieg

## Fokussierung auf Hausmüllverbrennungsanlagen



- Verkauf von elf Hausmüllverbrennungsanlagen mit einer Kapazität von 50 Tonnen/Tag bis 200 Tonnen/Tag im Jahr 2007
- Durchschnittliche Kapazität der verkauften Verbrennungsanlagen stieg im Jahr 2007 um über 120 % auf 123 Tonnen/Tag im Vergleich zu 55 Tonnen/Tag im Jahr 2006

## Einstieg in das BOT-Geschäft



- Verträge für vier von sechs bereits vor dem Börsengang geplanten BOT-Projekten sind bereits unterzeichnet
  - (1) Xihua (Henan): Verbrennungskapazität von 500 t/Tag, Vertragslaufzeit: 30 Jahre (BOT)
  - (2) Feicheng (Shandong): Verbrennungskapazität von 160 t/Tag, laufend (BOO)
  - (3) Xinjiang (Ersatz für Changzhi): Verbrennungskapazität von 100 t/Tag, Vertragslaufzeit: 30 Jahre (BOT)
  - (4) Lianshui (Ersatz für Jian`ou): Verbrennungskapazität bis zu 400 t/Tag, Vertragslaufzeit: BOO
- Verhandlungen für zwei zusätzliche BOT-Projekte laufen plangemäß

## Expansion der Produktionskapazität



- Im Jahr 2007 erwarb die ZhongDe Group neue Landnutzungsrechte nahe der Hauptstadt Peking
- Mit dem Bau einer neuen Produktionsstätte wurde bereits begonnen
- Expansion der Produktionskapazität um 100 %
- Die Anlage bei Peking wird voraussichtlich im August 2008 den Betrieb aufnehmen und 2009 zum Umsatz beitragen

## Meilensteine 2007 II

### Erfolgreicher Börsengang



- Als erstes chinesisches Unternehmen im Prime Standard der Frankfurter Wertpapierbörse gelistet
- Emissionserlös als Grundlage für die Realisierung unserer Wachstumspläne
- Der Börsengang erhöhte unseren Markenwert und eröffnete Kooperationsmöglichkeiten

### Neue Mitarbeiter



- Im Jahr 2007 wurden 78 weitere Mitarbeiter eingestellt; dadurch stieg die Mitarbeiterzahl um 40 %
- Eingestellt wurden Experten für Technologie und Projektbau, Spezialisten für Forschung und Entwicklung, Mitarbeiter für den Bereich Produktion, leitende Vertriebs- und Marketing-Manager sowie erfahrene Vertriebsmitarbeiter
- Neue Mitarbeiter spielen in unseren Plänen zur Entwicklung unserer Geschäftsbereiche Vertrieb, Technologie und Projektbau eine wichtige Rolle

### Meilensteine in Forschung und Entwicklung



- Erfolg bei der Entwicklung einer Aufbereitungseinheit für die selektive katalytische Reduktion von Rauchgasen in Zusammenarbeit mit dem Fujian Department of Science and Technology
- Neu entwickelter Abbauprozess durch katalytische Oxidation sowie technische Fortschritte bei der Weiterentwicklung von Drehrohröfen für die Verwertung von Gefahrgutabfällen und Entwicklung effizienterer Verbrennungsprozesse

➔ Die ZhongDe Group hat 2007 bei der erfolgreichen Umsetzung ihrer langfristigen strategischen Ziele wichtige Fortschritte gemacht



ZhongDe Waste Technology AG im Überblick

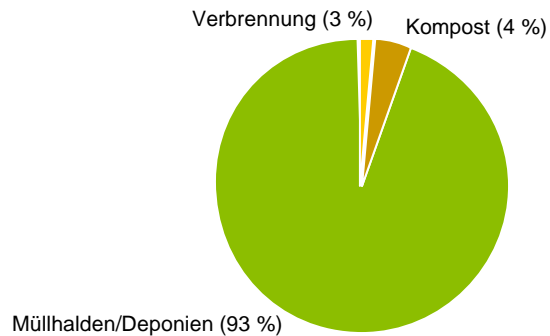
Geschäftsentwicklung und Finanzkennzahlen des Jahres 2007

Geschäftliches Umfeld und Strategie

Ausblick

# Abfallentsorgungsmethoden in China und Einsatz der Müllverbrennung

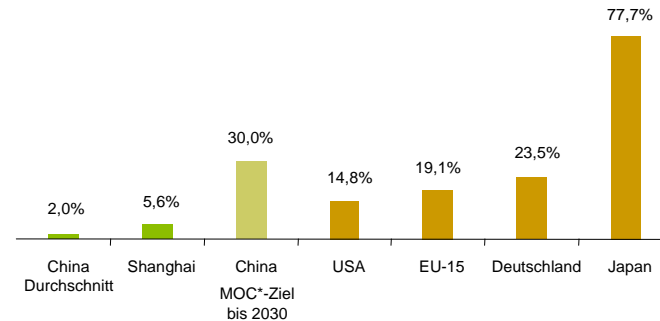
## Methoden der Abfallentsorgung in China



- 660 Städte verfügen über rund 1.000 große Deponien
- In den kommenden 25 Jahren werden 1.400 weitere Deponien benötigt
- Die Rate für eine umweltgerechte Entsorgung soll bis 2010 auf 60 % ansteigen

Quelle: Weltbank, 2005

## Einsatz der Müllverbrennung



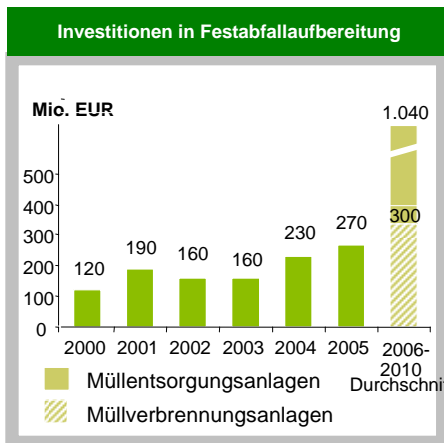
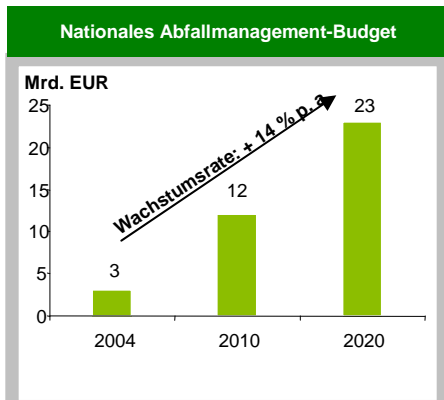
- Mitte 2003 waren 21 größere Hausmüllverbrennungsanlagen mit einer Gesamtkapazität von 8.600 t/Tag in Betrieb
- Klinische Abfälle, Luftfahrtabfälle und Gefahrgutabfälle erfordern umweltfreundliche Aufbereitungstechnologien mit einem wesentlich höheren Anteil der Müllverbrennung

Quelle: Weltbank, 2005  
Eurostat 2005

\* MOC = Ministry of Construction (Bauministerium)

➔ Für die kommenden 25 Jahre weist die Müllverbrennung in China als integraler Bestandteil eines nachhaltigen Abfallmanagements ein sehr hohes Wachstumspotenzial auf

# Potenzial für starken Nachfrageanstieg nach Hausmüllverbrennung



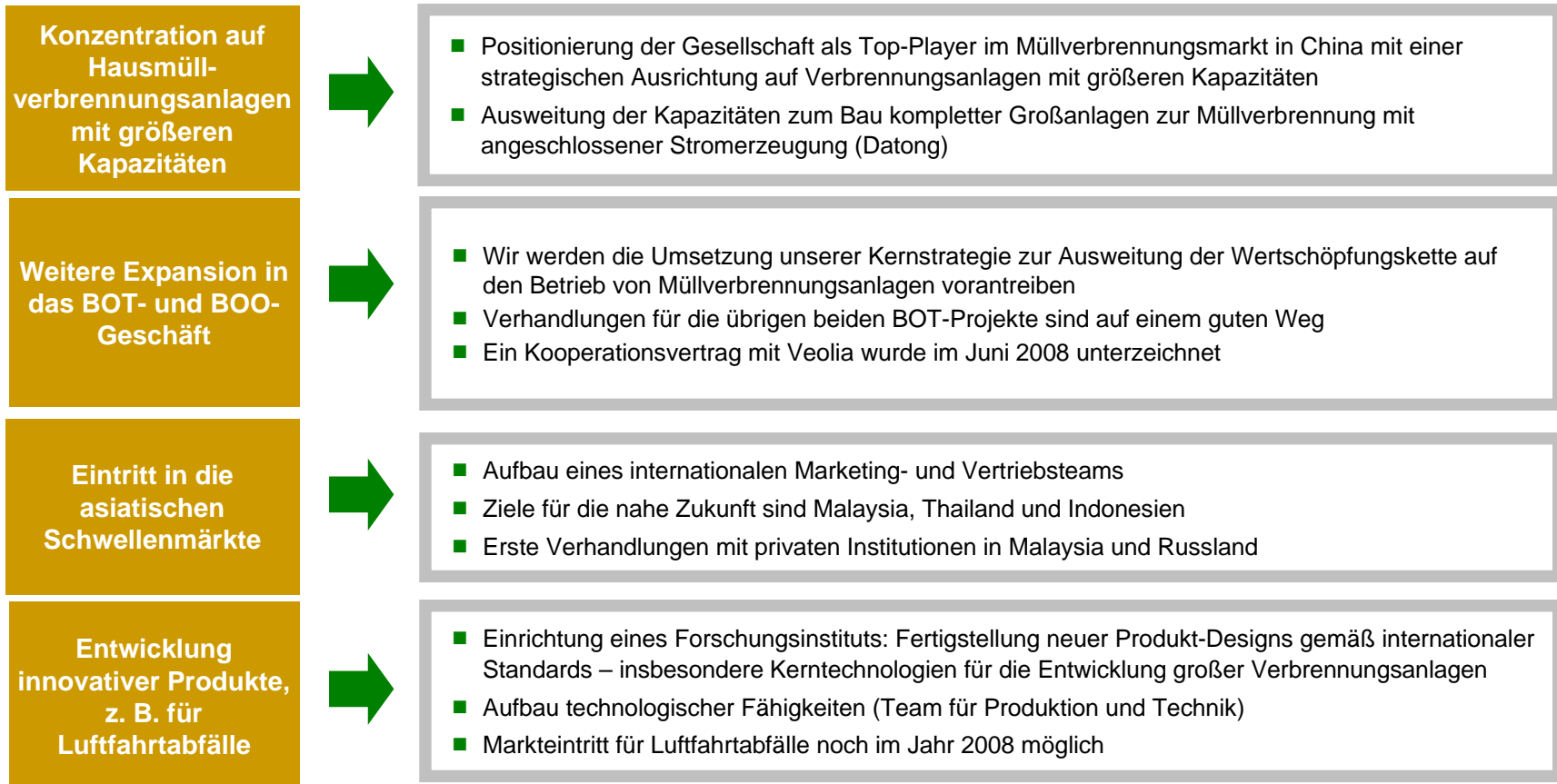
**Wesentliche Wachstumsmotoren**

- Anstieg der Hausmüllmengen verursacht durch Bevölkerungswachstum in Stadtgebieten und schnelle wirtschaftliche Entwicklung
- Knappheit geeigneter bestehender Abfallverarbeitungsanlagen und Deponien führen zu einer ungebremsten Ausbreitung offener Deponien in den Randbezirken der Städte
- Entschlossenheit der Regierung, das Hausmüllentsorgungsmanagement zu den Vorzeigeprojekten Olympische Spiele 2008 in Peking und World EXPO 2010 in Shanghai zu verbessern
- Nach dem Willen der chinesischen Regierung sollen alle Städte bis 2010 über Verbrennungsanlagen und Hausmülldeponien verfügen. Daher hat die Regierung eine Reihe von Begünstigungen zur Förderung von Investitionen in Verbrennungsanlagen eingeführt.
- Die Müllverbrennung ist im Sinne eines „Abfall-zu-Energie“-Prozesses eine hochwertige Müllverarbeitungstechnologie

Quelle: Weltbank 2005, Nationales Büro für Statistik, China

➔ Die Müllverbrennung mit Energiegewinnung wird eine immer wichtigere Rolle im chinesischen Abfallmanagement spielen

# Klare strategische Ausrichtung auf weiteres Wachstum



➔ Unser Bemühen gilt der stetigen Vertiefung der Fachkompetenz, der Weiterentwicklung unserer Technologie und der Verringerung der negativen Umweltauswirkungen der Müllverbrennung, um die zahlreichen, sich in China bietenden Möglichkeiten zur Entwicklung des Umweltschutzes zu nutzen und die ZhongDe Group nachhaltig als Key Player in diesem Sektor zu etablieren

# Agenda

---

ZhongDe Waste Technology AG im Überblick

Geschäftsentwicklung und Finanzkennzahlen des Jahres 2007

Geschäftliches Umfeld und Strategie

Ausblick

# Ausblick

- 1** Der Markt wird weiterhin stark wachsen und wir werden uns als Top-Player im Müllverbrennungsmarkt in China positionieren
- 2** Im Hinblick auf die finanzielle Entwicklung erwarten wir, dass die Umsatzerlöse für das Geschäftsjahr 2008 bei 50 Mio. EUR liegen werden mit einer Nettoergebnismarge von über 45 %
- 3** Mit dem erwarteten Ergebnisbeitrag aus dem Verkauf von Großanlagen (z. B. Datong-Projekt) und der weiteren strategischen Fokussierung auf Großprojekte wird sich die Bruttomarge der Gesellschaft leicht auf 55 % verringern
- 4** Für das Jahr 2009 erwarten wir, dass die ZhongDe Group ein ähnlich viel versprechendes und ertragreiches Wachstum mit der schrittweisen Fertigstellung und Auslieferung größerer Aufträge erreichen wird



**Steigende  
Umsatzerlöse**

**Attraktive  
Ergebnismargen**

**Stabile Cashflows**

➔ Unser Ausblick für die Jahre 2008 und 2009 bleibt weiterhin sehr positiv

# Disclaimer

---



This presentation was prepared by ZhongDe Waste Technology AG solely for use at the Management presentation in November 2007. It is furnished to you solely for your information, should not be treated as giving investment advice and may not be copied, distributed or otherwise made available to any other person by any recipient.

The facts and information contained herein are as up to date as is reasonably possible and are subject to revision in the future. Neither ZhongDe Waste Technology AG nor any of its directors, officers, employees or advisors nor any other person makes any representation or warranty, express or implied, as to the accuracy or completeness of the information contained in this presentation. Neither ZhongDe Waste Technology AG nor any of its directors, officers, employees and advisors nor any other person shall have any liability whatsoever for losses howsoever arising, directly or indirectly, from any use of this presentation.

Whilst all reasonable care has been taken to ensure that the facts stated herein are accurate and that the opinions contained herein are fair and reasonable, this document is selective in nature and is intended to provide an introduction to, and overview of, the business of ZhongDe Waste Technology AG. Any opinions expressed in this document are subject to change without notice and neither ZhongDe Waste Technology AG nor any other person is under any obligation to update or keep current the information contained herein. In addition, institutions mentioned in this document, their affiliates, agents, directors, partners and employees may make purchases and/or sales as principal or agent or may act as market maker or provide investment banking or other services. Where any information and statistics are quoted from any external source, such information or statistics should not be interpreted as having been adopted or endorsed by ZhongDe Waste Technology AG as being accurate.

This presentation contains forward-looking statements, which involve risks uncertainties and assumptions that could cause actual results or events to differ materially from those expressed or implied by the forward-looking statements. These forward-looking statements reflect ZhongDe Waste Technology AG's current expectations and projections about future events and may be identified by words such as "expectation" or "target" or "forecast" and similar expressions, or by their context. These forward-looking statements are made on the basis of current knowledge and assumptions. Various factors could cause actual future results, performance or events to differ materially from those described in these forward-looking statements. No obligation is assumed to update any forward-looking statements. This presentation does not constitute an offer or invitation purchase shares of ZhongDe Waste Technology AG and neither this document nor anything contained herein shall form the basis of, or be relied upon in connection with, any contract or commitment whatsoever.